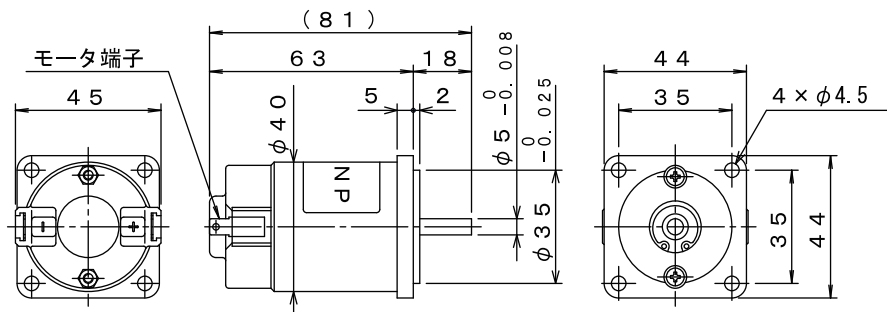


標準定格電圧
Standard Rated Voltage
12V/24V

DC モーター 10W

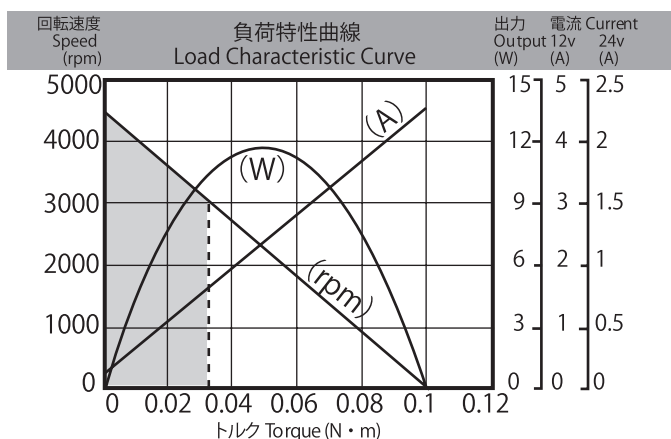
DC MOTOR 10W

MODEL **SS23F**



質量 Mass 270g

連続定格 Continuous rating				無負荷 No load		電機子抵抗 Armature R. Ω	電機子慣性モーメント (GD ²) R. Inertia kg·cm ² (kgf·cm ²)	機械的時定数 (tm) ms	逆起電力定数 (Ke) V/krpm	トルク定数 (Kt) N·m/A	ブラシ長さ Brush L mm
電圧 Voltage DC-V	電流 Current A	回転速度 Speed rpm	トルク Torque N·m (kgf·cm)	電流 Current A	回転速度 Speed rpm						
12	1.6	3000	0.032 (0.33)	0.25	4800	2.8	0.028 (0.11)	12	2.6	0.025	7 限度長さ 4
24	0.8	3000	0.032 (0.33)	0.12	4800	10	0.028 (0.11)	11	5.3	0.051	



連続使用領域 Scope for continual use

●適用ドライバ Matching Driver List

電源電圧 Supply Voltage	ドライバ形式名 Driver Model	ページ Page
DC12V	MS-17	58
DC24V	MS-19	58

●標準仕様

使用温度 : -10℃~40℃
 使用湿度 : 40%~90% 結露なきこと
 回転方向 : 可逆
 耐熱クラス : B
 絶縁抵抗 : DC500V メガーにて、20M Ω以上
 耐電圧 : AC 1000V 1分間
 外観 : 生地

- モータブラケットの+の表示通りに電源の+を接続するとモータ軸から見て時計方向に回転します。
- DC電源の極性を替えると、正逆相似の特性が得られます。モータが回転中に極性を替えると、モータや相手装置に悪影響を与えます。一旦停止後に逆方向に回転して下さい。
- 定格は平滑な直流電源での連続定格です。脈流電源を使用する場合は温度上昇が高くなりますのでモータの温度上昇に注意して下さい。



エンコーダ ENCODER

電磁ブレーキ ELECTROMAGNETIC BRAKE

■付属品：DCモータ SS23Fは、減速機や下記の付属品とも自由に組み合わせられます。

■ACCESSORIES：DC motor model SS23F is freely combined with any gear head and any accessories to be given below.

**EO型エンコーダ付DCモータ
DC MOTOR WITH EO type ENCODER**

SS23F-E0

出力パルス数 Output Pulses	500 P/R	
供給電圧 Power Source	DC5V ±10% 40mA以下(max.)	
出力信号 Output Signal	出力形式 Output Mode	TTL コンパチ TTL Compatible
	出力電圧 Voltage	VH > 2.4V VL < 0.4V
	相数 No. Of Channel	90°位相差2信号(A,B) 2Channel with 90° Phase Difference
	波形 Wave Form	方形波 Square Wave
	負荷抵抗 Load Resistance	2.2kΩ

**電磁ブレーキ付DCモータ
DC MOTOR WITH ELECTROMAGNETIC BRAKE**

SS23F-B
通電時開放型
Released on
Excitation type

通電時開放型	Released Excitation Type	
摩擦トルク(Tb)	Static Friction Torque	0.03N・m(0.3kgf・cm)
励磁電圧(±10%)	Excitation Voltage	DC24V
コイル電流(20℃)	Coil Current	0.14A
入力容量(20℃)	Input Power	3.3W
リード線	Lead Wire	AWG24. 400mm 青Blue
耐熱クラス	Thermal Class	B

コネクタピン配列：P51を参照して下さい。

Connection Pin Wiring：See the Encoder specification table at P51

DCギヤードモータ DC GEARED MOTOR

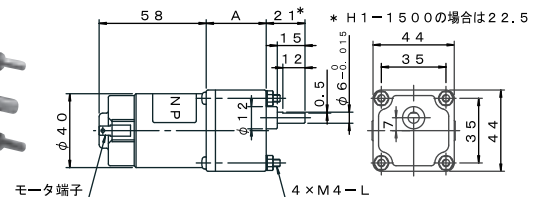
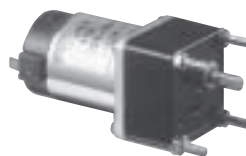
MODEL SS23F

■ H1形平歯車減速機付DCギヤードモータ

MODEL H1 SPUR DC GEARED MOTOR SS23FQ-H1-□

(断続運転推奨タイプ)

質量 Mass 440g

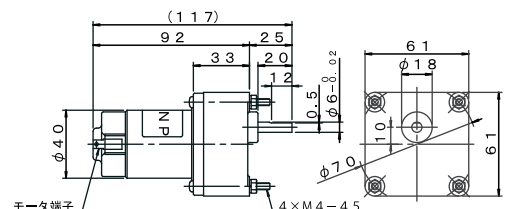
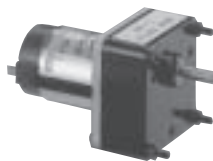


形式名 Model	SS23FQ	-H1-10	*-H1-30	-H1-60	-H1-100	*-H1-150	*-H1-200	*-H1-300	-H1-500	-H1-750	*-H1-1500
回転速度 (rpm)	Speed	300	100	50	30	20	15	10	6	4	2
定格トルク	(N・m)	0.08	0.2	0.29	0.39	0.39	0.49	0.49	0.49	0.49	0.49
	(kgf・cm)	(0.8)	(2)	(3)	(4)	(4)	(5)	(5)	(5)	(5)	(5)
定格電流	12V (A)	0.5	0.5	0.4	0.4	0.3	0.3	0.25	0.2	0.2	0.2
	24V (A)	0.25	0.25	0.2	0.2	0.15	0.15	0.13	0.1	0.1	0.1
寸法A	Size A	25	27.5	30			32.5			35	
寸法L	Size L	40			45			50			

■ H2L形平歯車減速機付DCギヤードモータ

MODEL H2L SPUR DC GEARED MOTOR SS23F-H2L-□

質量 Mass 600g



形式名 Model	SS23F	-H2L-5	-H2L-12.5	*-H2L-25	*-H2L-50	*-H2L-100	-H2L-150	-H2L-250	*-H2L-500	*-H2L-1800
回転速度 (rpm)	Speed	500	200	100	50	25	18	10	6	1.8
定格トルク	(N・m)	0.098	0.2	0.39	0.78	0.98	0.98	0.98	0.98	0.98
	(kgf・cm)	(1)	(2)	(4)	(8)	(10)	(10)	(10)	(10)	(10)
定格電流	12V (A)	1.0	0.8	0.8	0.8	0.7	0.6	0.6	0.4	0.4
	24V (A)	0.6	0.5	0.4	0.4	0.35	0.3	0.3	0.2	0.2

出力軸の回転方向はモータケースの表示通りに接続した場合、□*は反時計方向となります。

With motor case (+) connected to power source (+) and motor case (-) to (-), output shaft of □* models rotate in the counter-clockwise direction.

本カタログ記載の内容は予告なく変更させていただく場合がありますのでご了承下さい。 Content of this catalogue is subject to change without notice.



ブラシレス
DCモータ

ブラシ付
DCモータ

モータ
オプション

ドライバ

ドライバ
オプション

技術説明
その他

MM16F
2W

SS23F
10W

SS32G
14W

SS40E2
20W

SS40E4
40W

SS40E6
60W

SS40E8
80W

SS60E3
120W

SS60E6
250W

SS60E8
350W

